

UNE QUINZAINE DE SPORTS ET DES CENTAINES DE JEUX DIFFÉRENTS !

Notre simulateur Sports Simulator a été développé pour être un véritable outil de perfectionnement pour les joueurs.

Il s'agit d'un des simulateurs les plus performants du marché. Les graphismes sont d'excellente qualité pour garantir un maximum de réalisme.

L'analyse du jeu est faite par un dispositif optique multi-caméras à hautes fréquences. Le geste est analysé pour être le plus réaliste possible pour chacun des sports.

Vous pourrez choisir parmi une quinzaine de sports : Football, Golf, Rugby, Hockey, Bowling etc...

Pour chacun de ces sports, vous pourrez choisir de nombreux environnements : plusieurs stades internationaux, différentes grandes capitales, de nombreux parcours de

golf ou encore des environnements thématiques (Noël, Halloween...)

Un animateur organise et encadre le jeu, il est possible de faire passer un maximum de participants sur notre simulateur.

L'animation est composée d'une cage de 415 x 465cm (hauteur 310cm), avec habillage noir étanche à la lumière et sol en faux gazon. La vidéo est projetée sur le fond de la cage sur une toile d'écran.

L'interface de jeu est personnalisable : bannières à votre image, challenges spécifiques intégrant des logos, vidéo sur les écrans géants des stades etc...



+INFO

Espace au sol	5x5m
Hauteur minimale	3,20m
Puissance électrique	1000w
Nombre de joueurs	1 à 4
Participants / heure	20 à 40 / jeu
Age minimum	7 ans
Temps de montage	2h
Installation	En intérieur et extérieur
Customisation / Branding	PLV imprimée Interface personnalisée

DE NOMBREUX SPORTS DISPONIBLES :



Football



Simulateur de Golf



Rugby



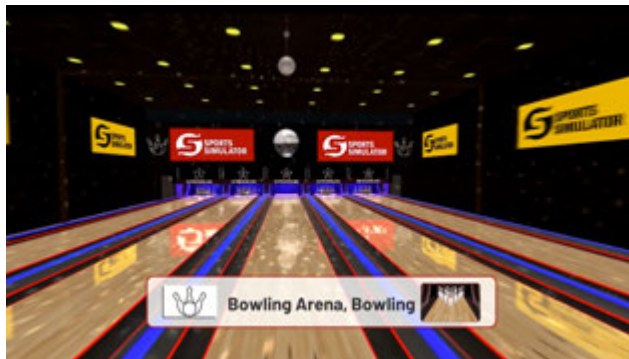
Rugby à 7



Hockey sur glace



Hockey sur herbe



Bowling



Foot Golf



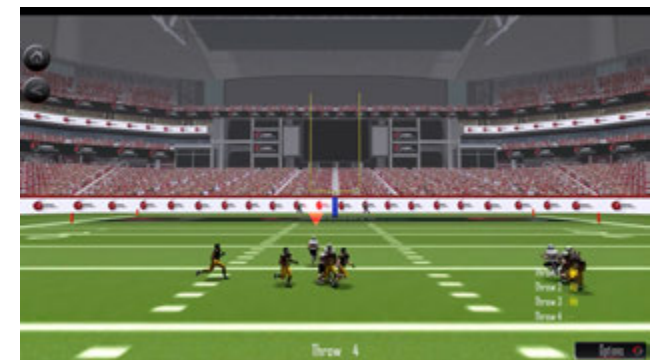
Mini Golf (putting)



Contest Golf (ludique)



Beach Soccer



Foot américain



Foot australien



Cricket



**Déclinaisons ludiques
avec +100 jeux**

DE NOMBREUX ENVIRONNEMENTS ET THÉMATIQUES :



**Nombreux monuments de ville
numérisés comme terrain de jeu : Paris,
Londres, New York, Dubai...**



+1 500 stades disponibles



**Nombreux décors thématiques:
Noël, Halloween...**

UNE INTERFACE ET DES JEUX ENTièrement PERSONNALISABLES :



Interface entièrement personnalisable



Jeux autour de cibles en logo



Jeux en challenge dans l'univers des boissons



Jeux en challenge dans l'univers automobile



Jeux en challenge dans l'univers aéronautique



Jeux en challenge dans l'univers des télécoms