

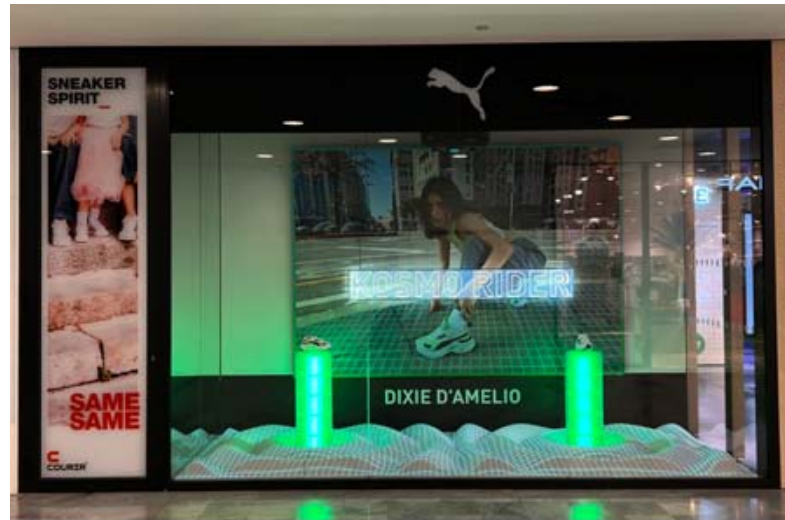
Le mapping vidéo, également appelé projection architecturale, est une technologie multimédia permettant de projeter de la lumière ou des vidéos sur des volumes, de recréer des images de grande taille sur des structures en relief, comme des monuments, des intérieurs de boutiques, de bureaux, des stands, des expositions etc...

Nos projet sont construits à partir du logiciel de mapping vidéo EYs créé par la société française Digital Essence dont nous sommes partenaires. C'est un outil créatif puissant pour construire des projets visuels ambitieux.

EYs intègre un moteur graphique temps réel 4K, une bibliothèque d'effets visuels et un lecteur de médias ultra rapide. Il gère des multi-projections (jusqu'à 6 sorties vidéo) pour des Mappings sur de très grandes surfaces.

L'intérêt du logiciel EYs est non seulement de gérer les zones de projection (cropping, warping et blending), mais surtout d'intégrer facilement dans le scénario des effets visuels, tout comme vos images et vos vidéos en multi-couches.

Nous créerons ainsi un rendu spectaculaire sans le besoin de recourir à de la création graphique en 3D ou à du motion design.



+INFO

Dimensions	Selon le projet
Résolution	Jusqu'à 6x 4K
Puissance électrique	Selon le projet
Temps de montage	1h à 6h
Installation	En intérieur ou en extérieur
Customisation / Branding	Entièrement personnalisable